

O QUE É A CERTIFICAÇÃO?

A ISO 21001:2018 descreve os requisitos para um sistema de gestão para organizações educacionais (EOMS) e pode ser aplicada a organizações educacionais individualmente, ou dentro de organizações maiores cujo negócio principal não é educação, como por exemplo, departamentos de formação profissional e não apenas a Organizações disponibilizem serviços educacionais.

Todos os requisitos da ISO 21001:2018 destinam-se a ser aplicáveis a qualquer organização que pretenda:

- Apoiar o desenvolvimento de competências por meio de ensino, aprendizagem ou pesquisa, independentemente do tipo, tamanho ou método de utilizado;
- Aumentar a satisfação dos formandos, seus colaboradores e/ou outras partes interessadas, através da aplicação eficaz do seu Sistema de Gestão, incluindo processos de melhoria do sistema e garantia de conformidade com os requisitos dos alunos e outros beneficiários.

ESCOLHER A **eic**

A eic é uma sociedade anónima, que na sua génese resultou das vontades e saberes de entidades de referência e especialista com larga experiência na atividade de certificação em Portugal e na Europa.

Acreditada desde 2001 para a certificação de Sistema de Gestão da Qualidade, Produtos e Serviços, a eic tem-se pontuado pelo sólido acompanhamento dos clientes, destacando-se de entre diversas características, quer o alargamento sistemático dos serviços certificados disponíveis, quer do mercado dos países onde vai marcando presença.

Atualmente a eic está presente em países africanos de expressão portuguesa como Angola, Cabo Verde, Moçambique numa perspetiva de suporte ao tecido empresarial daqueles mercados emergentes.

Decorrente da acreditação IPAC e conseqüente reconhecimento IAF, os nossos certificados são, a nível nacional e internacional sinónimos de confiança e credibilidade.



SISTEMAS DE GESTÃO

Qualidade | Ambiente | Seg. e Saúde no Trabalho | Seg. Alimentar | Gestão de Acessibilidades | Responsabilidade Social | Gestão da Seg. de Informação | Gestão da Energia | Gestão da Investigação, Desenvolvimento e Inovação (IDI) | Gestão da Tec. de Informação | Gestão de Rec. Humanos | Gestão de Formação Profissional



SERVIÇOS

Franchising | Respostas Sociais | Serviços Funerários | Manutenção de Extintores | Prest. de Serviços de Manutenção | Turismo de Habitação e Turismo no Espaço Rural | Serviços de Tradução | Gases Fluorados | Controlo de Pragas



PRODUTOS

Alimentar | Electrónico | Mat. de Construção (Betão) | Cabo p/ Uso Marítimo | Comb. e Derivados de Resíduos



CONTROLO DE PRODUÇÃO EM FÁBRICA

Porquê a ISO 21001? **eic**

- Alinhada parcialmente com a ISO 9001, inclui os 7 princípios da qualidade
- Melhoria da responsabilidade social corporativa ao fornecer uma educação inclusiva e equitativa
- Contem requisitos específicos para ensino especial, investigação e pré-escolar
- Envolvimentos das partes interessadas
- Ensino personalizado e eficácia de resposta
- Processos e ferramentas de avaliação para demonstrar eficácia e eficiência
- Rastreabilidade e preservação: progresso dos alunos
- Cultura da melhoria
- Estímulo à excelência e inovação
- Credibilidade

METODOLOGIA

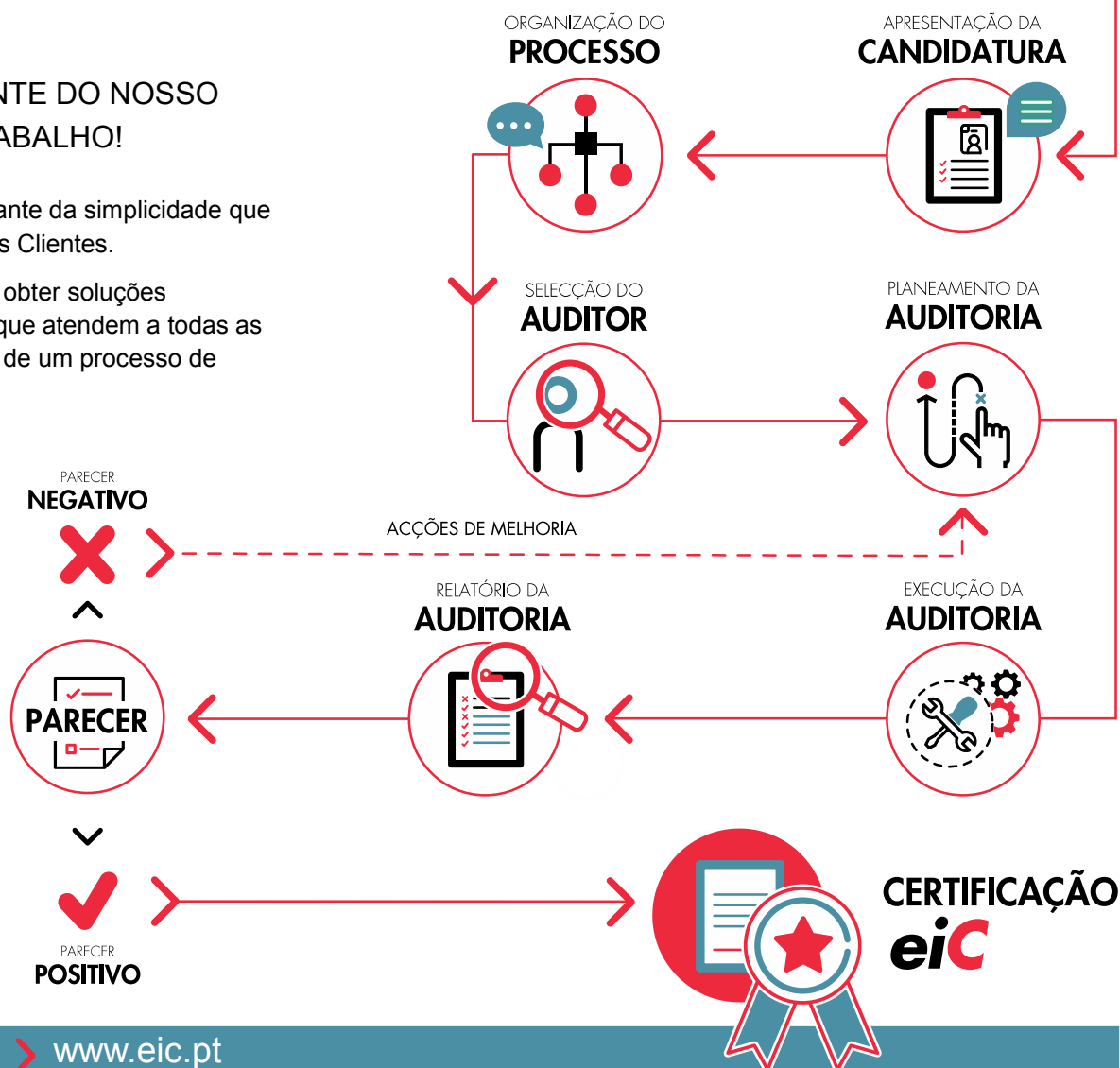
CERTIFICAÇÃO **eic**

RIGOR

É UMA CONSTANTE DO NOSSO MÉTODO DE TRABALHO!

O Rigor é parte integrante da simplicidade que queremos oferecer aos Clientes.

É o Rigor que permite obter soluções descomplicadas mas que atendem a todas as exigentes solicitações de um processo de Certificação.



CONSULTE-NOS! > www.eic.pt